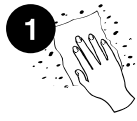


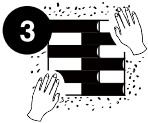
## MONTAGEANLEITUNG



Anforderungen an die Oberfläche: diese muss eben und sauber sein, alle Löcher sollen ausgefüllt werden. Glatte, nicht saugfähige Oberflächen müssen mit Schleifpapier leicht angeschliffen werden.



Die Paneele sollen für 48 Stunden der Temperatur der Umgebung angepasst werden. Die Verklebung erfolgt mit Latex-oder Universal-Klebstoffen auf der Rückseite der Paneelen.



Mit Kraft an die Wand anpressen. Verklebung allen Ecken und Kanten überprüfen. Verwende Nädel um die Platten während der Trocknungszeit zu halten, wenn nötig.



Klebstoff vollständig trocknen lassen, Anweisungen des Herstellers beachten.



Rauheiten und Spalten können mit Spachtelmassen verspachtelt werden. Nach dem Trocknen der Platten können diese in jeder gewünschten Farbe lackiert werden.

## WERKZEUGE UND HILFSMATERIALIEN



TEPPICHMESSER



MASSBAND



WASSERWAGE



LINEAL



SCHLEIFPAPIER



FARBEN



KLEBSTOFF



NADEL



STREICHPINSEL